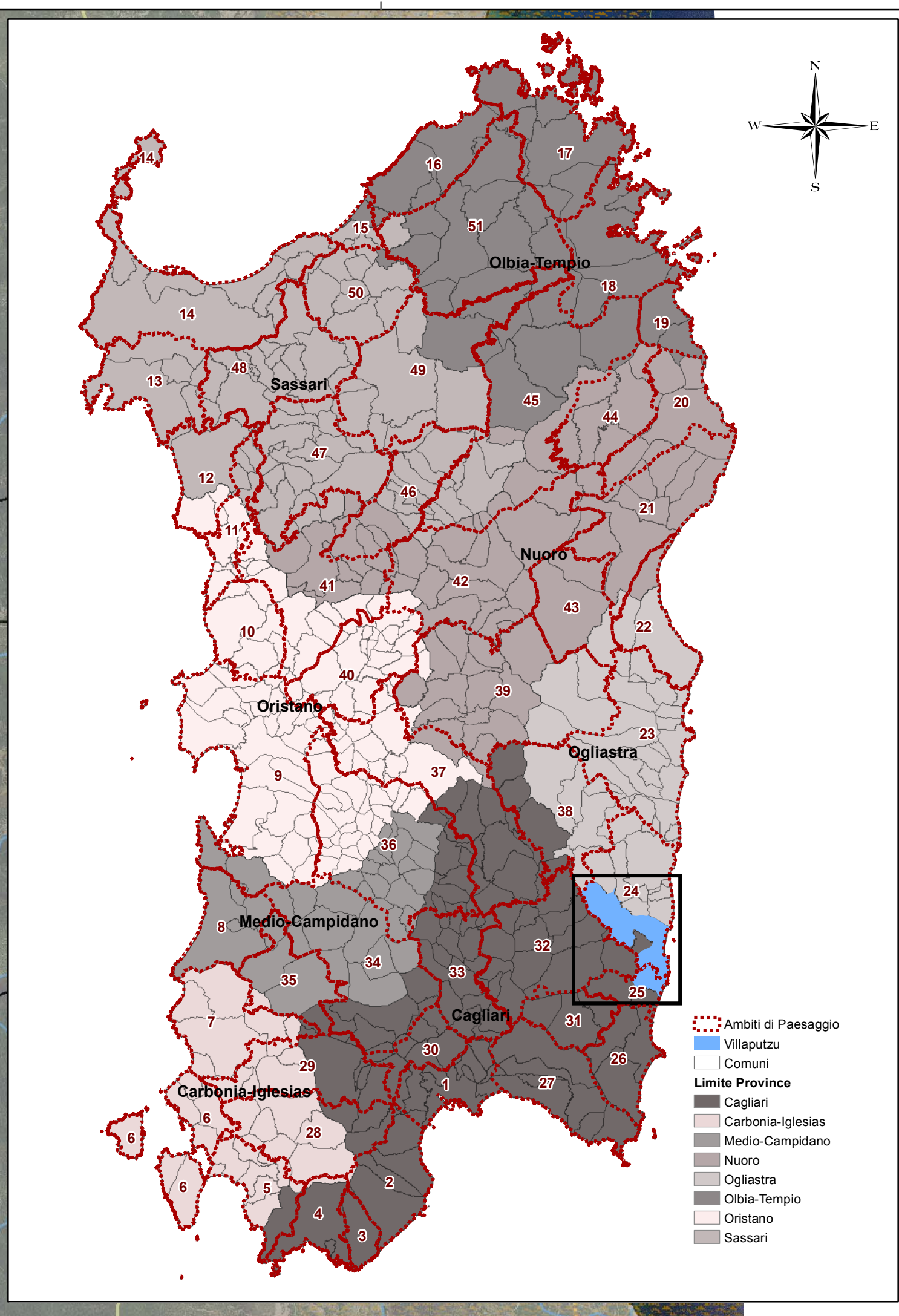


- Elementi della Tavola**
- Elementi idrici
 - Fascia del 300m
 - Curve di livello
 - Rete stradale
 - Limite territorio comunale
 - Fascia Costiera
 - Poligono Interzone Salto di Quirra (ambito di Villaputzu)
 - Siti di Importanza Comunitaria - SIC
- Vincoli Ex 1497**
- MURAVERA - FASCIA COSTIERA E IL COMPLESSO DEI SETTE FRATELLI
 - VILLAPUTZU - CASTELLO DI QUIRRA
 - VILLAPUTZU - PORTOCORRALLO E ZONA COSTIERA
 - Sistema Regionale dei Parchi, Riserve e Monumenti naturali
 - Aree Interesse Botanico Fitogeografico
 - Aree Interesse Faunistico
 - Aree gestione speciale Ente Foreste
- Sistemi Costieri**
- Falesie e versanti costieri ad alta energia
 - Promontori
 - Scogli e piccole isole
 - Sistemi di spiaggia
 - Zone umide costiere
- Elementi idrografici**
- 1 - Fiumi, torrenti e fossi
 - 2 - Canali e idrovie
 - 6 - Acquedotti in lagune, tagli e stagni costieri
 - 7 - Specchi d'acqua
 - DBT Colture agricole
- PPR Aree SeminatURALI**
- 2a, Praterie e spiagge
- PPR Aree Utilizzo Agro-Forestale**
- 3a, Colture arboree specializzate
 - 3b, Impianti boschivi artificiali
 - 3c, Colture erbacee specializzate
- PPR Aree Naturali Sub-Naturali**
- 1a, Macchia, dune e aree umide
 - 1b, Boschi



Provincia del Sud Sardegna
Valutazione Ambientale Strategica VAS
 Processo di adeguamento della Pianificazione Urbistica Comunale - PUC di Villaputzu

Comune di Villaputzu
 Via Leonardo da Vinci snc
 Provincia del Sud Sardegna
 Sandro PORCU
 SINDACO
 Dott. Ing. Sabrina CAMBONI
 R.U.P.

TAVOLA Descrizione
 Carta di inquadramento:
1.3 Elementi e tematismi del PPR
 su ortofotocarta in scala 1:25.000

VAS - RAPPORTO AMBIENTALE

Gruppo tecnico operativo
 Coordinamento generale e VAS
 Dott. Ing. Gisella BALLETTO
 Dott. Ing. Giuseppe MANIUNZA
Esperti e Specialisti (gruppo VAS)
 Dott. Ing. Alessandro MILIUSI
 Dott. Ing. Giovanni CALLEDRA
 Dott. Nat. Valentina LEGIS
 Dott. Ing. Marco MURONI
 elaborazionibasi di carattere tecnico
 Dott. Ing. Alessio GARAU
 Dott. Ing. Nevio USAI
 Sst. informatici e cartografici